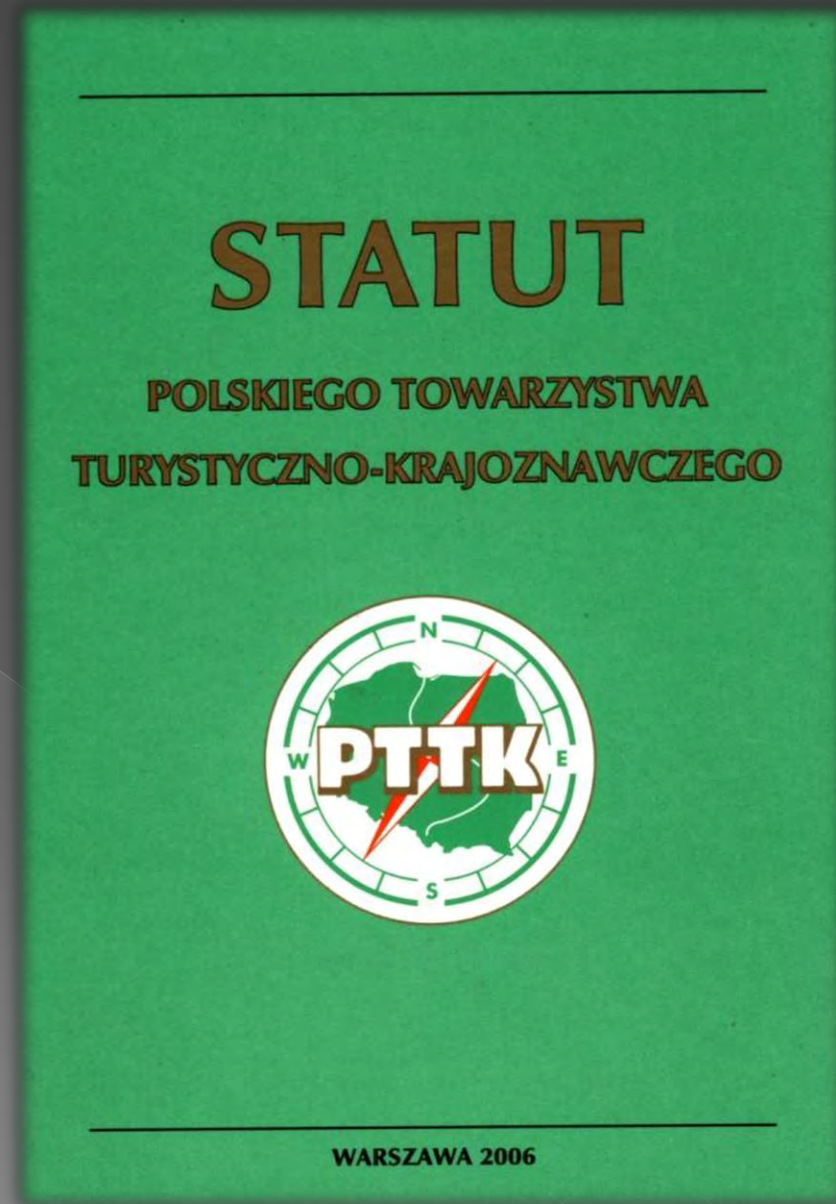


Prezentacja inwestycji  
Polskiego Towarzystwa  
Turystyczno – Krajoznawczego  
2008 - 2012



- Art. 9
- .....
- 2. PTTK w szczególności:
- 1) umożliwia turystom i krajoznawcom zrzeszanie się w oddziałach PTTK i korzystanie w pierwszej kolejności z wszelkich form jego działalności,
- 2) rozwija turystykę kwalifikowaną we wszystkich jej formach,
- 3) organizuje i prowadzi obsługę wycieczek oraz innych imprez,
- .....
- **14) buduje i utrzymuje obiekty turystyczne, gastronomiczne, sportowe oraz inne urządzenia istotne dla turystów,**
- 15) inicjuje, prowadzi i popiera prace, w tym także naukowe, wynikające z celów PTTK,
- .



# Środki własne PTTK

## Beskid Żywiecki Markowe Szczawiny

- © **15-09-2006** odbyły się uroczystości -100 lecia schroniska Markowe Szczawiny w czasie, których wmurowano kamień węgielny pod budowę nowego schroniska. Na wiosnę 2007 przystąpiono do rozbiórki budynku schroniska, a po jej zakończeniu rozpoczęła się budowa nowego. Oficjalne otwarcie nowego schroniska na Markowych Szczawinach nastąpiło **25-04-2010 r.**

# Stare Markowe Szczawiny



Stare Markowe Szczawiny



Nowe Markowe Szczawiny





Otwieraliśmy  
wspólnie







Markowe Szczawiny



Markowe Szczawiny



**Nowa jakość**



# Beskid Śląski i Żywiecki

# Inne realizacje

w woj. śląskim



## DT Bielsko Biąta





**Bacówka PTTK na Rycerzowej**  
nowy dach, fotowoltanika, taras

# Stožek, Hala Boracza



# Skrzyczne



# Prace o mniejszym zakresie:

ujęcia wody, elewacje, dachy, kotłownie,  
zalecenia ppoż. i inne.



**Klimczok**



**Wielka  
Racza**



**Szyndzielnia**



**Błatnia**



**Hala Lipowska**



# W realizacji ...



Dworzec Beskidzki w Zwardoniu



## LEGENDA:

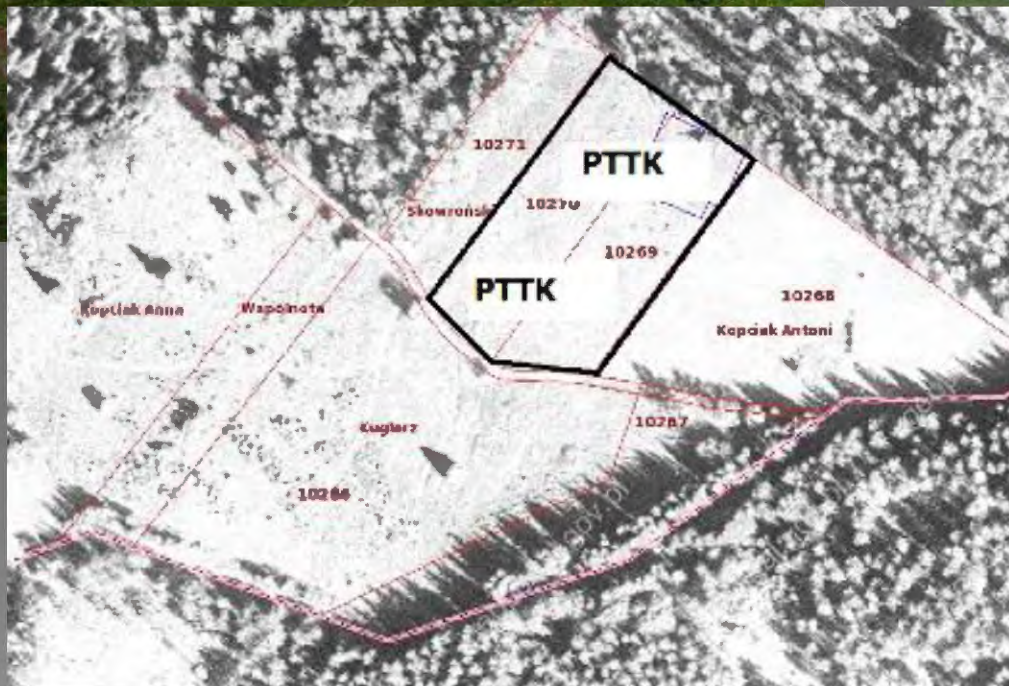
1. DACH:  
PALETA RAL  
RAL 6028

2. OKŁADZINA ELEWACYJNA  
DREWNIANA:  
TECHNOLOGIA LINGUCOLO  
L-003 ORZECH WŁOSKI

3. TYNK ŚCIANY:  
PALETA "CAPAROL"  
PALAZZO 175L85/C17/H80

4. TYNK GZYMSY:  
PALETA "CAPAROL"  
CERAMIC 10/L60/C14/H60

# Polana Głuchaczki



# Lubań, maj 2013 r. podział nieruchomości, rozważana lokalizacja schroniska



wizualizacja



**Ruiny przedwojennego schroniska spalonego w czasie okupacji**

**Deklaracja poparcia dla budowy schroniska turystycznego  
na szczycie Lubania w paśmie Gorców na terenie gminy Krościenko.**

Pasma Lubania, łączące 3 obszary Natura 2000, jest wyjątkową atrakcją turystyczną, której przygotowanie do obsługi ruchu turystycznego wymaga inwestycji, przy jednoczesnym spełnianiu warunków zgodnych z wymogami ochrony środowiska naturalnego.

W dniu 5 listopada br. w siedzibie Gminy Ochotnica Dolna odbyło się spotkanie w sprawie podjęcia działań mających na celu odbudowę schroniska turystycznego na Lubaniu.

Polskie Towarzystwo Turystyczno Krajoznawcze uznaje za możliwe realizację inwestycji, przy wsparciu finansowym ze źródeł zewnętrznych. Warunkiem rozpoczęcia prac mających na celu aplikowanie o wsparcie ze środków zewnętrznych i przygotowanie procesu inwestycyjnego jest uzyskanie prawa wieczystego użytkowania lub własności gruntu w odpowiedniej lokalizacji, przy czym najlepszym rozwiązaniem byłaby zamiana gruntów między PTTK (parcela na polanie Wyrobki) i Skarbem Państwa (w dyspozycji Lasów Państwowych - na szczycie Lubania).

W związku z powyższym reprezentanci Samorządu Województwa Małopolskiego, Gminy Krościenko, Gminy Ochotnica Dolna, Gminy Szczawnica, Gminy Czorsztyn, Gminy Kamienica, Gminy Łącko, Gminy Nowy Targ, Nadleśnictwa Krościenko i PTTK deklaruje wsparcie tej inwestycji w granicach swoich kompetencji, w tym pomoc w regulacji prawnej umożliwiającej pozyskanie przez PTTK nieruchomości na szczycie Lubania, wsparcie działań związanych z pozyskaniem środków zewnętrznych na realizację inwestycji oraz zmierzających do pozyskania zezwolenia na budowę.

Sygnatariusze:

Województwo Małopolskie

*[Signature]*

Gmina Krościenko

*[Signature]*

Gmina Ochotnica Dolna

*[Signature]*

Gmina Szczawnica

*[Signature]*

Gmina Czorsztyn

*[Signature]*

Gmina Kamienica

*[Signature]*

Gmina Łącko

*[Signature]*

Gmina Nowy Targ

*[Signature]*

Nadleśnictwo Krościenko

*[Signature]*

PTTK

*[Signature]*      *[Signature]*

# **SCHRONISKO GÓRSKIE na Lubaniu**

Krośnica, Gmina Krościenko nad Dunajcem  
powiat nowotarski, woj. małopolskie

## **WYTYCZNE LOKALIZACYJNO – PROGRAMOWE**

**Materiały przedprojektowe – etap I**



**Polskie Towarzystwo Turystyczno-Krajoznawcze**

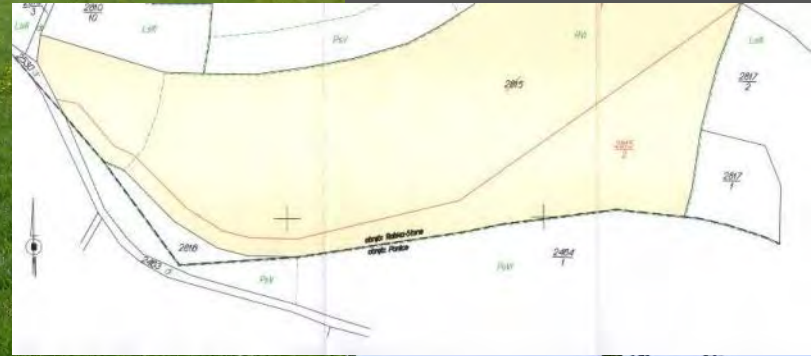
Opracowanie: Schroniska i Hotele PTTK "Karpaty" Spółka z o.o.  
33-300 Nowy Sącz, Rynek 9, tel. 184438610, [www.schroniska-pttk.com.pl](http://www.schroniska-pttk.com.pl)

styczeń 2013

# Maciejowa

zakup działki 2814/2

pow. 0,5297 ha







# Stan budynku przed rozpoczęciem inwestycji



# Stan przed modernizacją





**Pokrywanie  
nowoczesnym  
materiałem firmy  
Tegola**



**Deskowanie deskami  
modrzewiowymi.**



**Ściana z kominem i kominkiem po rewitalizacji**

# Schronisko PTTK Szwajcarka po rewitalizacji elewacji



# Inwestycje w Sudetach

**„Termomodernizacja Schroniska PTTK  
Na Śnieżniku”**



**Stan budynku przed rozpoczęciem inwestycji**

# Stan techniczny krokwi dachowych



Przed  
remontem



Nowe detale



# Wymiana konstrukcji i pokrycia głównej połaci dachu





Główna połać  
dachowa po  
wymianie poszycia

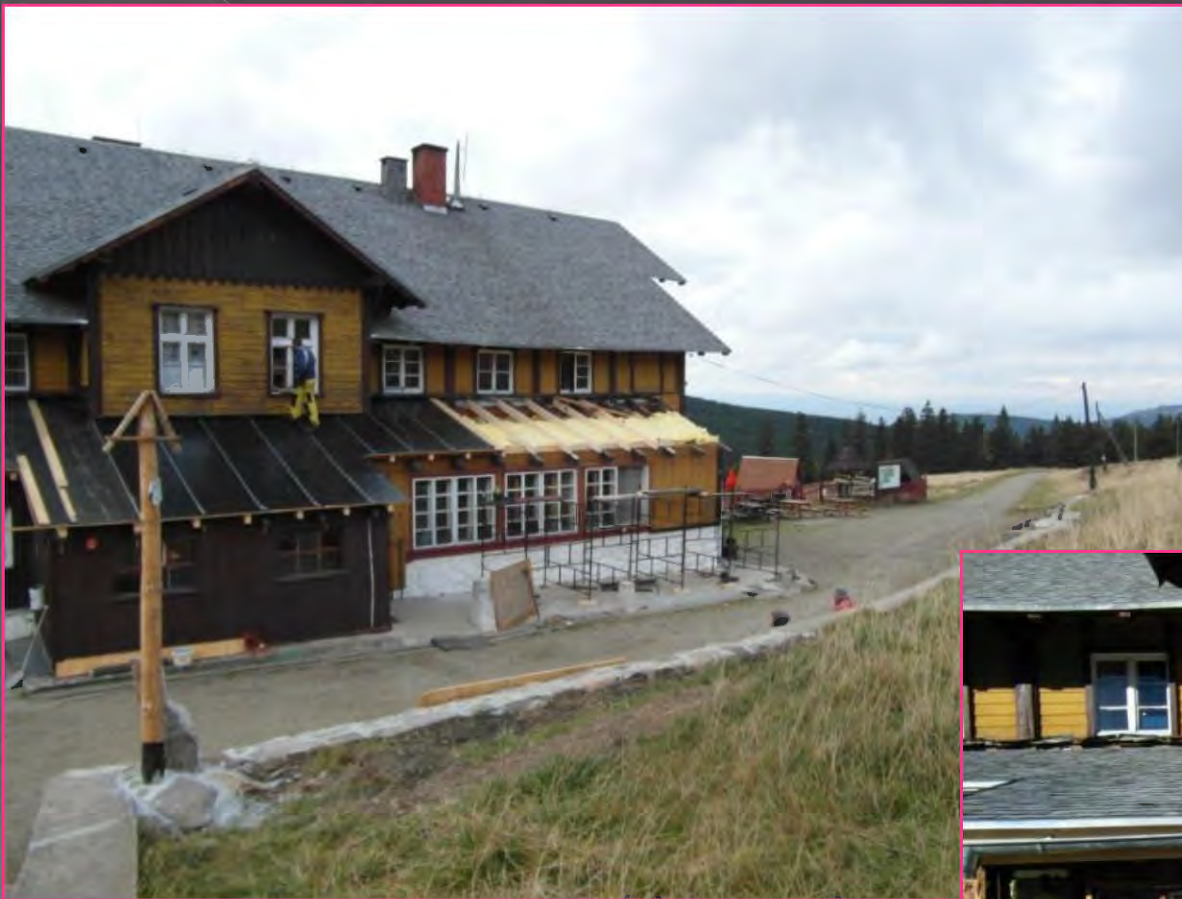
Docieplenie dachu





**Schronisko PTTK Na Śnieżniku –  
zakończenie I etapu**

# Wymiana konstrukcji i pokrycia dachu nad wejściem



Schronisko  
PTTK Na  
Śnieżniku –  
termomoderniza  
cja etap II



# Termomodernizacja ściany przy wejściu głównym



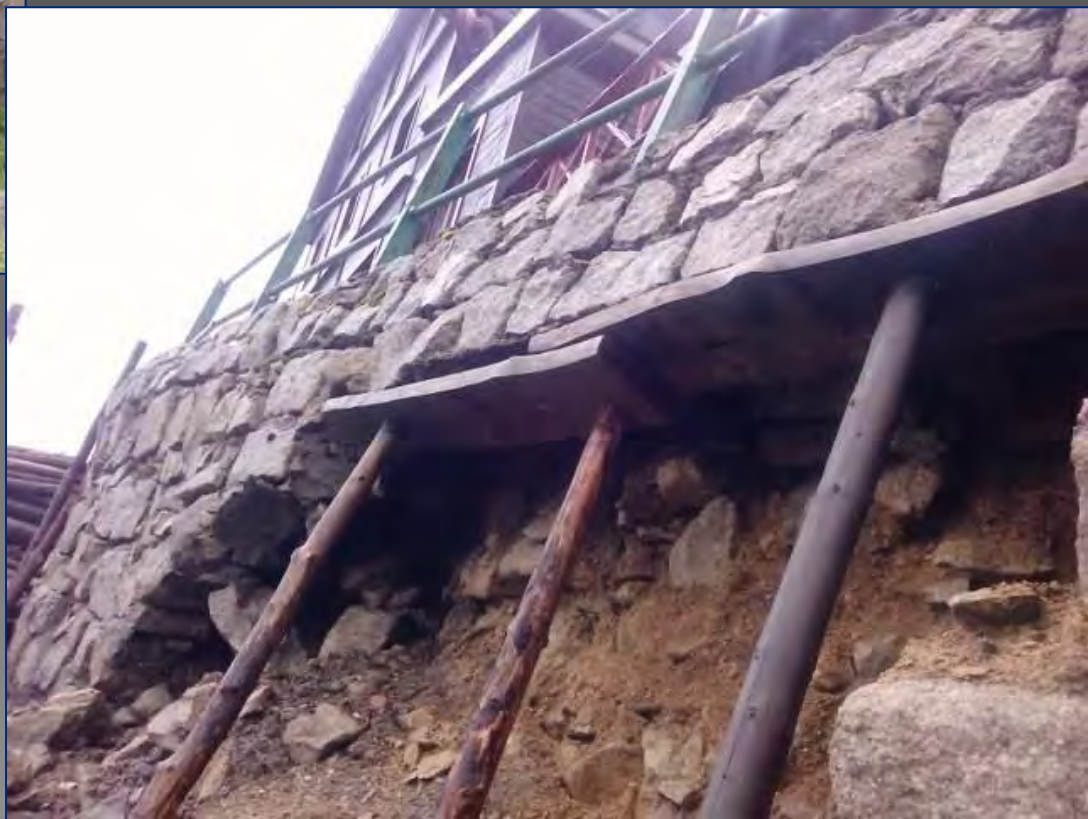
# Schronisko PTTK Na Śnieżniku – zakończenie etapu II



# Schronisko PTTK Strzecha Akademicka – odbudowa muru oporowego



Mur oporowy w trakcie osuwania się skarpy po ulewnych opadach deszczu



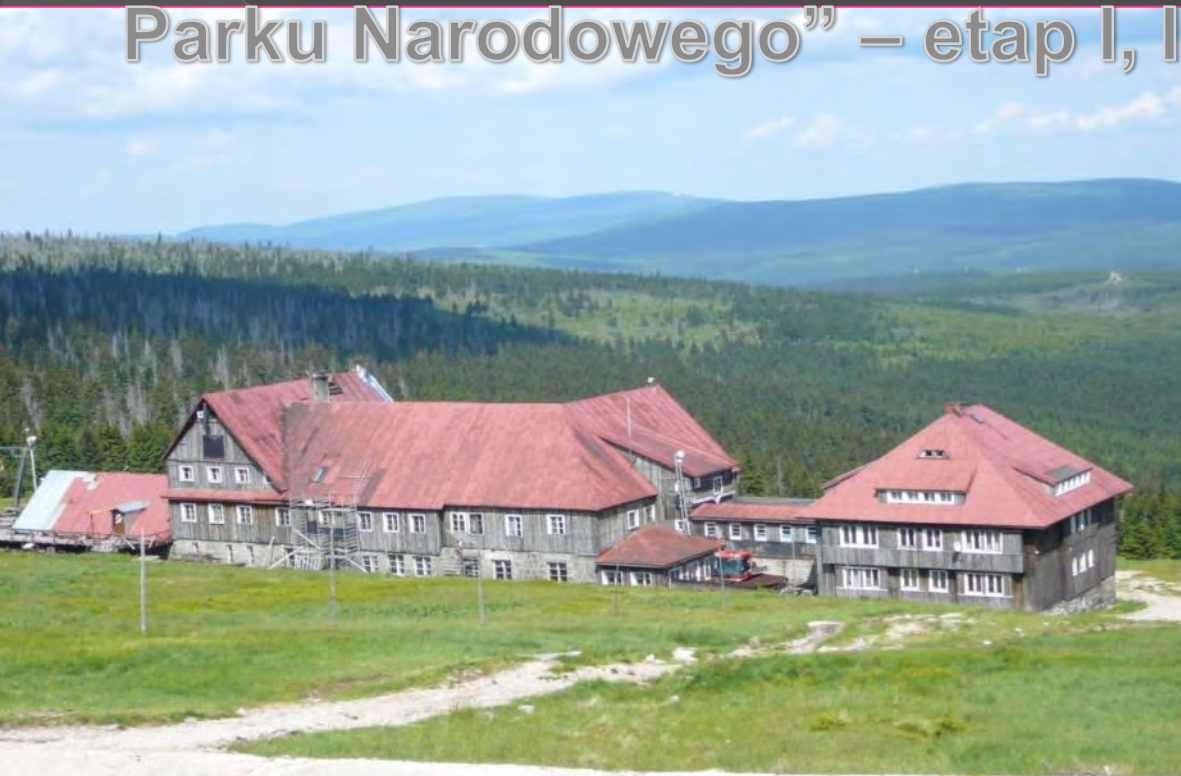


**Zabezpieczenie muru  
oporowego przed  
dalszym osuwaniem**





# „Zmniejszenie uciążliwości Schroniska PTTK Na Hali Szrenickiej dla środowiska Karkonoskiego Parku Narodowego” – etap I, II



**Stan budynku przed rozpoczęciem inwestycji**

**Elewacja frontowa  
(przewody spalinowe  
po uruchomieniu  
nowej kotłowni)**



**Budowa ściany  
maskującej (prawy  
szczyt)**



## Prawy szczyt w trakcie licowania deskami



Gotowa ściana  
prawego szczytu,  
przebudowa wejścia  
głównego

**Strop nad nową kotłownią (przebieg rurociągów CO, CWU, przewodów spalinowych i wentylacyjnych)**



**Roboty rozbiórkowe starej kotłowni i ścian strefy wejścia**

# Stropodach nad wejściem



Przebudowa  
stropodachu nad  
wejściem głównym



**Przebudowa stropu nad  
wejściem głównym i  
termomodernizacja ściany  
frontowej**



**Pokrycie  
stropodachu nad  
wejściem głównym**

**Południowa ekspozycja dachu przed montażem instalacji solarnej**



**Południowa ekspozycja dachu w trakcie modernizacji po montażu kolektorów słonecznych**

# Elewacja frontowa po zakończeniu przebudowy stropów ścian strefy wejścia głównego







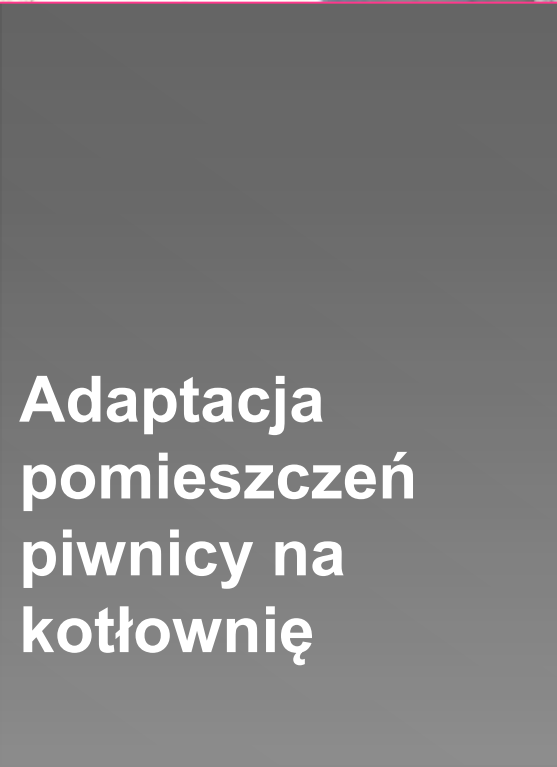
**Ściana wewnętrzna  
sali głównej przed  
modernizacją**

**Wnętrze sali głównej w  
trakcie modernizacji**





**Zdemontowane stare  
poniemieckie kotły**



**Adaptacja  
pomieszczeń  
piwnicy na  
kotłownię**

**Zespół  
spalinowy nowej  
kotłowni**



**Montaż stacji  
CWU**

**Strefa kuchni przed  
modernizacją**



**Strefa kuchni po  
modernizacji**

**Urządzenia  
sanitarne kuchni  
przed remontem**



**Zaplecze kuchenne  
w trakcie  
modernizacji**



Wentylacja  
wyciągowa -  
kuchnia

Nieczynna  
wentylacja  
w strefie  
kuchni





**Kuchnia  
właściwa przed  
modernizacją**



**Kuchnia właściwa  
w trakcie  
modernizacji**



**Sanitariaty  
ogólnodostępne  
na parterze  
schroniska**





# Sanitariaty ogólnodostępne na parterze schroniska





Łazienki I piętro w trakcie modernizacji





**Prace wykończeniowe w łazienkach na I piętrze**





**Prace wykończeniowe -  
łazienki I piętro**



## **Efekty rzeczowe:**

- kotłownia biomasowa o mocy 415 kW,
- termomodernizacja ścian i stropodachów  
(15 cm wełny min., wsp.  $U=0,3 \text{ W/m}^2\cdot\text{K}$  – 2 494 m<sup>2</sup>,
- instalacja solarna – 28 szt. kolektorów płaskich, typ CKN - 56,88 m<sup>2</sup>,
- wymiana stolarki okiennej (okna drewniane, zespolone, szklenie dwuszybowe w zespoleniu, wsp.  $K=1,0 \text{ W/m}^2\cdot\text{K}$  - 150,23 m<sup>2</sup>,
- modernizacja instalacji wewnętrznej CO , CWU z rur wielowarstwowych, grzejników płytowych – 2 700 mb,



**Schronisko PTTK Na Hali Szrenickiej -  
22.10.2012 r.**

# Szukaliśmy partnerów do wspólnych przedsięwzięć

## Podstawowe elementy umów:

- zachowanie rabatów PTTK
- zachowanie oznaczenia właścicielskiego
- przekazanie nakładów po umowie na rzecz PTTK bez odszkodowania



## Wykaz nieruchomości PTTK

planowanych  
do wspólnych  
przedsięwzięć  
inwestycyjnych

Warszawa 2006

# Partnerstwo strategiczne

DT PTTK Hotel Wyspiański

DT PTTK Hotel Wyspiański





# Partnerstwo strategiczne

DT PTTK Hotel Wyspiański

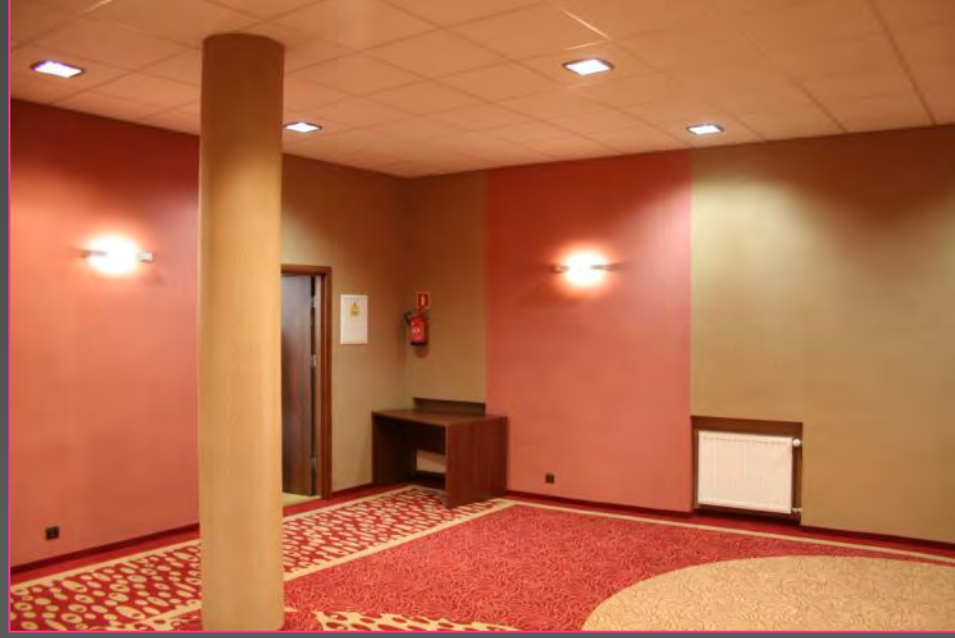
DT PTTK Hotel Wyspiański



# Partnerstwo strategiczne

DT PTTK Hotel Wyspiański

DT PTTK Hotel Wyspiański



# Partnerstwo strategiczne

Zegrzynek

Zegrzynek



# Partnerstwo strategiczne

Zegrzynek

Zegrzynek



# Partnerstwo strategiczne

Zegrzynek

Zegrzynek



# Partnerstwo strategiczne

Zegrzynek



Zegrzynek



# Partnerstwo strategiczne

Zegrzynek

Zegrzynek



# Partnerstwo strategiczne

## Wisła

## Wisła



### MATERIAŁ I KOLORYSTYKA ELEWACJI

element	material	color
ściana zewnętrzna, balkon	ceramika	czarna
okna	aluminium	czarna
drzwi	aluminium	czarna
balustrada	aluminium	czarna
schody	aluminium	czarna
inne	aluminium	czarna

STAN:	PROJEKOWANA - KOŁODZKA I BUDOWANA NA CELE WYKONANIA PRACY I INFRASTRUKTURY DZIAŁ WYKONANIA PRAC OBIEKTÓW BUDOWLANIACH
ADRES OBIEKTU	ul. Piłsudskiego 2, 34-100, Wisła
OBIEK:	BUDYSEK CIEPŁY: "1"
PROJEKTOWAŁ:	mgr inż. Andrzej Pająk
SPRAWDZIŁ:	mgr inż. Andrzej Pająk
OPROJEKTOWAŁ LUDZIA:	mgr inż. Andrzej Pająk
WYKONAŁ:	mgr inż. Andrzej Pająk
INWESTOR	„Wisła” Sp. z o.o. ul. Piłsudskiego 2/3
WYKONAŁ:	TELEWIZJA POLSKA
OPRACOWAŁ:	ARCHITEKTURA
RYTUELNY	1:100
PRZYJĘCIA	1:100
DATA	30 maj 2015



# Partnerstwo strategiczne

Wisła

Wisła



# Partnerstwo strategiczne

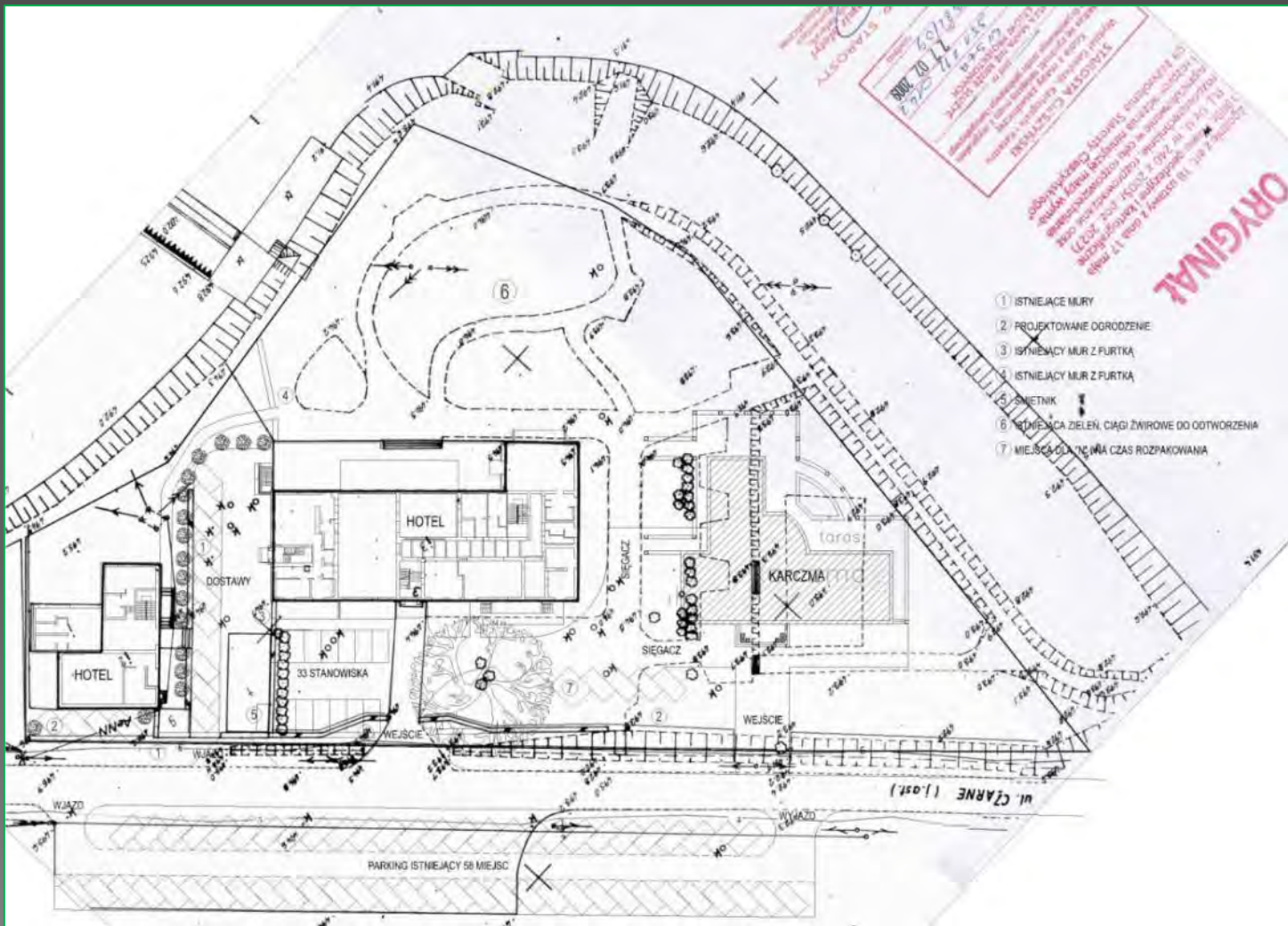
Wisła

Wisła



# Partnerstwo strategiczne

## Wisła



# Partnerstwo strategiczne

Szczyrk

Szczyrk



# Partnerstwo strategiczne

Szczyrk

Szczyrk



# Partnerstwo strategiczne

Zakopane

Zakopane



# Partnerstwo strategiczne

Zakopane

Zakopane



# Partnerstwo strategiczne

Zakopane

Zakopane





# Partnerstwo strategiczne

Zakopane

Zakopane



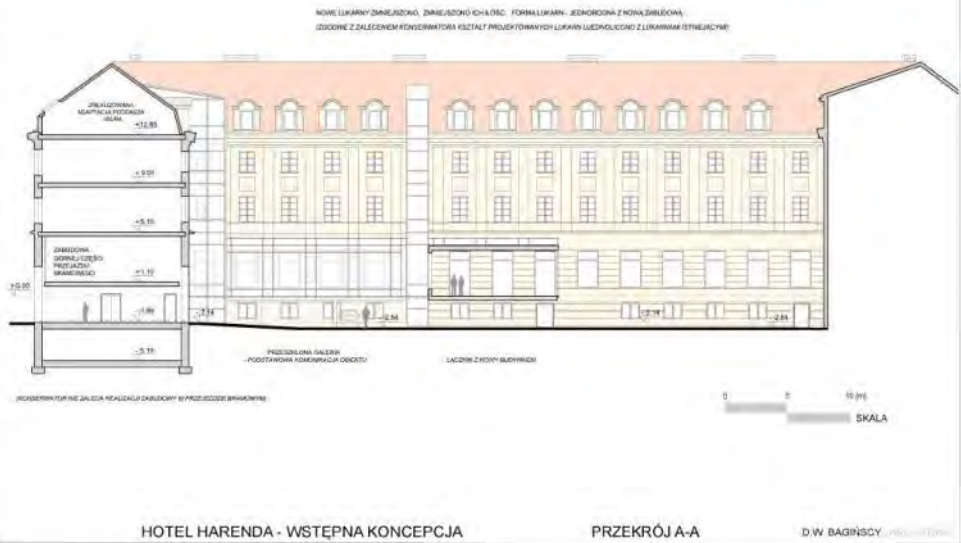
# Partnerstwo strategiczne

Zakopane

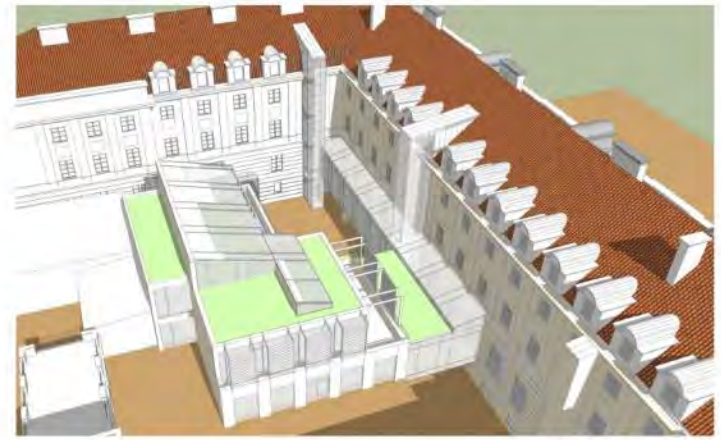
Zakopane



WARIANT III B WG. KONSEPCJI PRZEDSTAWIONEJ STOŁECZNEMU KONSERWATOROWI ZABYTKÓW AKCEPTOWANY W RAMACH WYDANYCH ZALECEŃ KONSERWATORSKICH



WARIANT III B WG. KONSEPCJI PRZEDSTAWIONEJ STOŁECZNEMU KONSERWATOROWI ZABYTKÓW AKCEPTOWANY W RAMACH WYDANYCH ZALECEŃ KONSERWATORSKICH (ZGODNIE Z ZALECENIEM KONSERWATORA KSZTAŁT PROJEKTOWANYCH LUKARN UJEDNOLICONO Z LUKARNAMI ISTNIEJĄCYMI)



WIDOK OD STRONY DZIEDZINY

# Partnerstwo strategiczne

Warszawa

Warszawa

WARIANT 2 D WG. KONSEPCJI PRZEDSTAWIONEJ STOLECZNEMU KONSERWATOROWI ZABYTKÓW  
AKCEPTOWANY W RAMACH WYDANYCH ZALECEŃ KONSERWATORSKICH



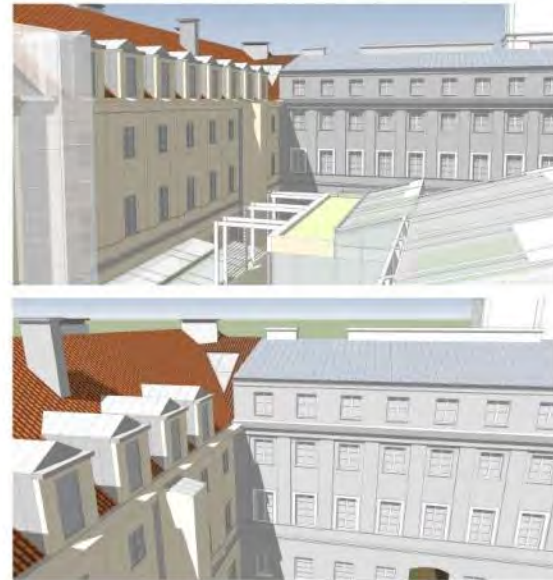
DOŚWIETLENIE PODDASZA OD STRONY ULICY - OKNA POŁACIOWE

HOTEL HAREnda - WSTĘPNA KONSEPCJA

DOŚWIETLENIE PODDASZA

D.W. BAGIŃSCY | ARCHITEKCI

PRZESZKLENIE W POLACI DACHU OD STRONY DZIEDZIŃCA



HOTEL HAREnda - WSTĘPNA KONSEPCJA

DOŚWIETLENIE PODDASZA

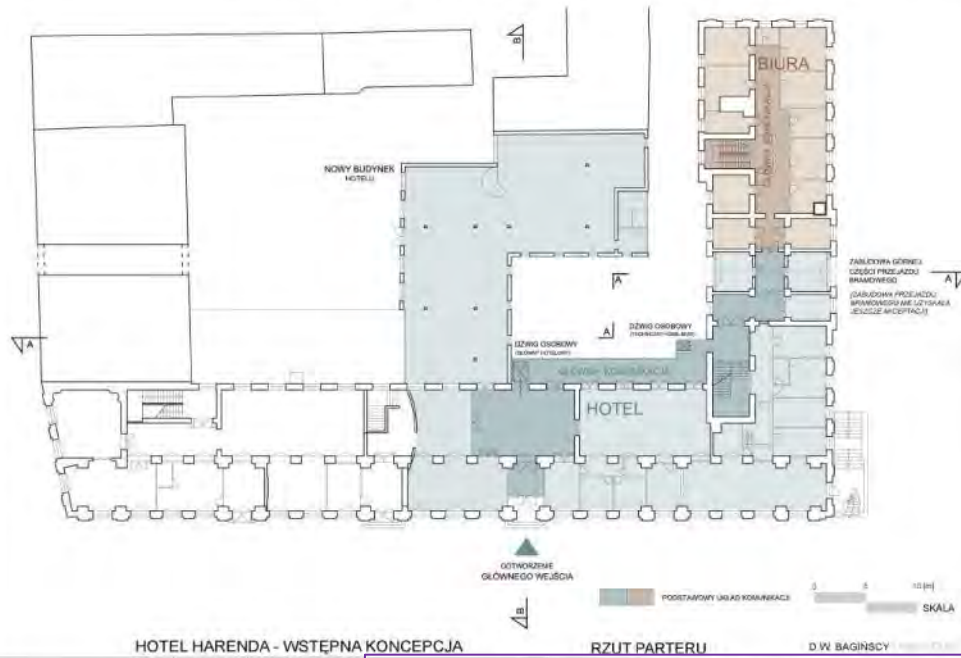
D.W. BAGIŃSCY | ARCHITEKCI

# Partnerstwo strategiczne

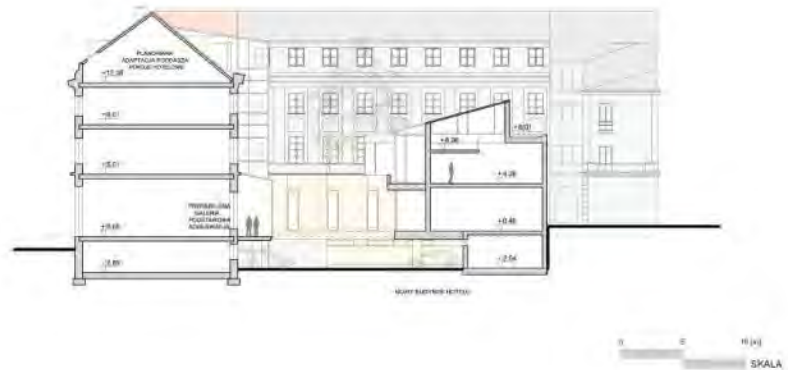
Warszawa

Warszawa

WARIANT III B WG. KONCEPCJI PRZEDSTAWIONEJ STOLECZNEMU KONSERWATOROWI ZABYTKÓW AKCEPTOWANY W RAMACH WYDANYCH ZALECEŃ KONSERWATORSKICH



WARIANT III B WG. KONCEPCJI PRZEDSTAWIONEJ STOLECZNEMU KONSERWATOROWI ZABYTKÓW AKCEPTOWANY W RAMACH WYDANYCH ZALECEŃ KONSERWATORSKICH



# Źródła środków na ochronę środowiska naturalnego

ROK	Łączna wartość zadań w ramach projektów 1-7	Udział środków PTK	Wielkość dotacji		
			EkoFundusz	NFOŚiGW	WFOŚiGW
2006-	1.027.046,76	663.491,53	363.555,23	-	-
2007	739.491,81	155.983,70	250.508,11	-	333.000,00
2008	1.429.501,89	985.434,26	444.067,63	-	-
2009	2.946.898,94	434.905,07	641.241,83	1.870.752,04	-
2010	2.865.526,06	627.635,13	832.543,86	1.405.347,07	-
2011	823.679,38	423.679,38	-	-	400.000,00
2012	841.537,55	541.537,55	-	-	300.000,00
<b>RAZEM</b>	<b>10.637.682,39</b>	<b>3.832.666,62</b>	<b>2.531.916,66</b>	<b>3.276.099,11</b>	<b>1.033.000,00</b>

# Norweski Mechanizm Finansowy – finansowanie inwestycji ekologicznych w Bieszczadach i Beskidzie Niskim

- Inwestycje podjęte przez Bieszczadzkie Schroniska i Hotele PTTK Sp. z o.o. z siedzibą w Sanoku w imieniu Zarządu Głównego PTTK w Warszawie odegrały ważną rolę w pozyskiwaniu energii z odnawialnych źródeł, jakimi może być energia wody, energia słoneczna, energia wiatru.
- W grudniu 2010 r. rozpoczęto realizację projektu, PL 0337 pn. **Instalacja odnawialnych źródeł energii w obiektach PTTK w Bieszczadach i Beskidzie Niskim współfinansowanego ze środków Norweskiego Mechanizmu Finansowego.**
- Koszt realizacji zadania wynosi 624 094 EUR, a poziom dofinansowania 70% całkowitego, kwalifikowanego kosztu realizacji projektu.



## ☉ Projekt obejmuje:

### ☉ **Schronisko PTTK „Kremenaros” w Ustrzykach Górnych :**

Montaż 95 m<sup>2</sup> kolektorów słonecznych;

### ☉ **Schronisko PTTK w Komańczy**

Montaż 72 m<sup>2</sup> kolektorów słonecznych;

### ☉ **Schronisko – Bacówka PTTK „Pod Honem” w Cisnej**

Montaż 54 m<sup>2</sup> kolektorów słonecznych;

### ☉ **Dom Wypoczynkowy PTTK w Wetlinie**

Montaż 140 m<sup>2</sup> kolektorów słonecznych;

### ☉ **Hotel Górski PTTK w Wetlinie**

Montaż 27 m<sup>2</sup> kolektorów słonecznych;

### ☉ **Hotel Górski i Camping nr 150 PTTK w Ustrzykach Górnych**

Montaż 27 m<sup>2</sup> kolektorów słonecznych;

Instalacja pompy ciepła o mocy ok. 120kW zapewniającej ciepło do celów c.o. i c.c.w. oraz rurociągu glikolowego;

### ☉ **Schronisko – Bacówka PTTK „Jaworzec” w Jaworcu**

Montaż 54 m<sup>2</sup> kolektorów słonecznych;

Instalacja hybrydowej elektrowni z turbiną wiatrową i panelami fotowoltaicznymi;

# Camping PTTK Ustrzyki Górne



DW Wetlina

# Hotel Ustrzyki Górne



# „Zmniejszenie uciążliwości górskich schronisk PTTK dla środowiska naturalnego parków narodowych”

- Środki : Eko Funduszu, Narodowego Funduszu Ochrony Środowiska i Gospodarki Wodnej oraz własne PTTK

# Schronisko PTTK w Dolinie Pięciu Stawów

- termomodernizacja, wymiana pokrycia dachu i stolarki budowlanej,
- budowa MEW i oczyszczalni ścieków

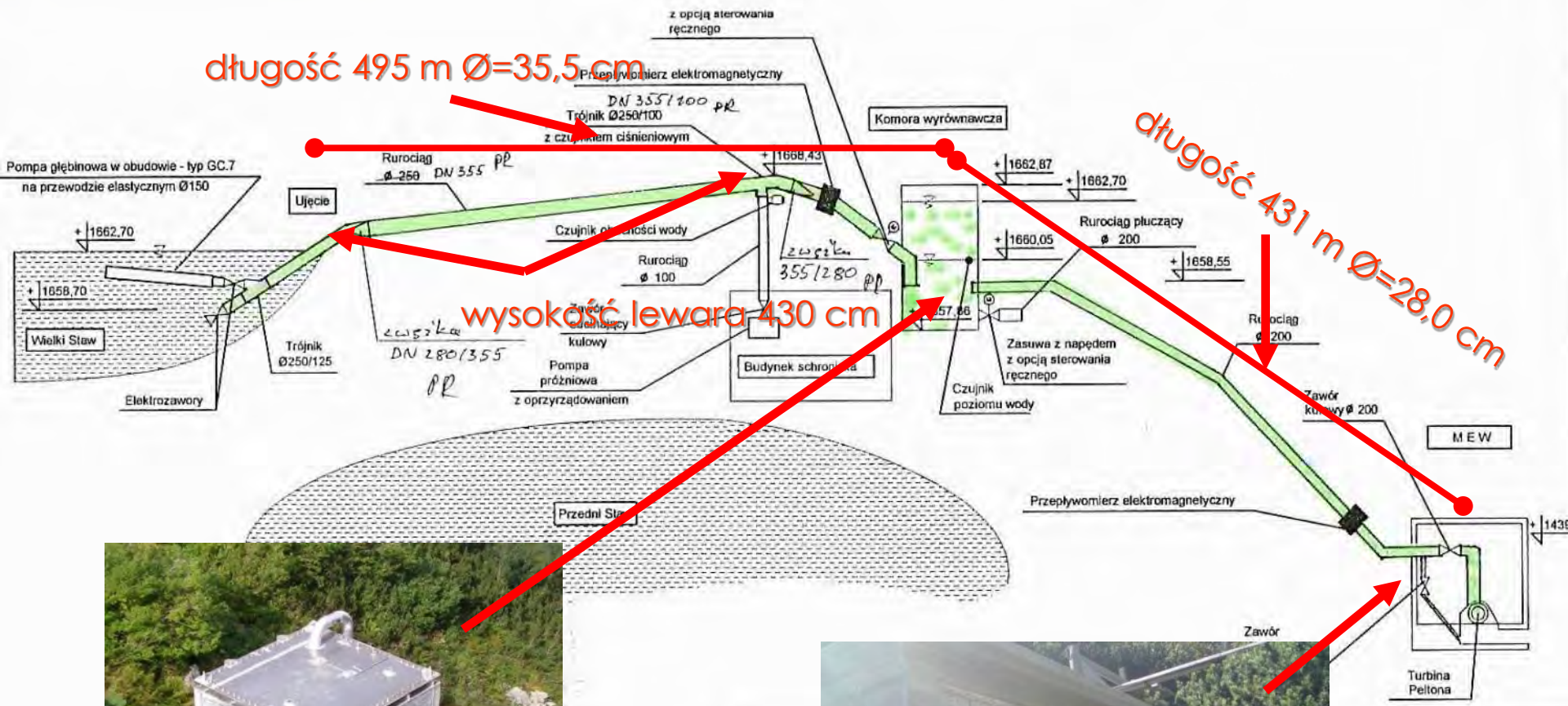
TPN, wys. 1670 m npm



długość 495 m  $\varnothing=35,5$  cm

długość 431 m  $\varnothing=28,0$  cm

wysokość lewara 430 cm



PHU				tel./fax (0 44) 683 28 35
Inwest				3-300 Nowy Sącz Rynek
Nazwa inw				iska PTTK
Obiek				Branża PB
Tytuł rys				Skala -
Projekt				TOM 2
Oprac				Rys. 2.0
Opracował	mgr inż. Zaneta Filipowska		01-03-2005	
Sprawdził	mgr inż. Jerzy Sukow	414/EL/81	01-03-2005	
Zespół projektowy	Imię i nazwisko	Nr uprawnień	Data	Podpis

# Stary rurociąg zasilający turbinę – Dolina Pięciu Stawów Polskich





# Pięć Stawów budowa





# Pięć Stawów, mała elektrownia wodna

było:

jest:



**ok. 5 kW**



**80 kW**

turbiny



szafy sterownicze



2010/10/11 11:01

# Pięć Stawów, oczyszczalnia ścieków

było:





# Pięć Stawów

urządzenia oczyszczalni

BIOWAC typ SBR 0110-1, typ B5

wydajność  $Q_d$  śr. = 10+1 m<sup>3</sup>/d



# Efekty ekologiczne – Parki Narodowe Małopolski

Lp.		Lata realizacji	Instalacja kolektorów słonecznych				Modernizacja kotłowni c.o. i c.w.u.				Mod. rn. inst. c.o.	Termo modernizacja budynku	Efekt energetyczny		Efekt ekologiczny					
			Ilość kolektorów [szt]	Pow. grze w-cza [m <sup>2</sup> ]	Moc [kW]	Uzysk ciepła [GJ/r]	Przed modernizacją		Po modernizacji				Ilość punktów grze w [szt]	Pow. ociepl. przegr. [m <sup>2</sup> ]	Wskaźnik E [kWh/m <sup>2</sup> /rok]		Redukcja zanieczyszczeń % / Mg / rok			
							Zapot. mocy [kW]	Paliwo [Mg/rok]	Zapot. mocy [kW]	Paliwo [Mg/rok]					Przed mod. rn.	Po mod. rn.	SO <sub>2</sub>	NO <sub>x</sub>	CO <sub>2</sub>	Pył
1	Tatrzański Park Narodowy	1997-2010	59	106,2	75,4	95,6	1292	węgiel 648	922	dr 325 En. el. 440	425	5515	śr. 334	śr. 196	10,8	4,5	1429	28,3		
2	Pieniński Park Narodowy	1988-2001	23	31,9	29,4	28,7	245	węgiel 200	155	olej o 16	99	1830	śr. 440	śr. 198	3,4	2,4	394	8,0		
3	Gorczański Park Narodowy	2001-2006	30	54,5	38,3	49,1	362	węgiel 230	277	drewno 198	137	1840	śr. 393	śr. 190	3,2	4,1	507	9,2		
4	Babiogórski Park Narodowy	2008-2009	12	21,8	15,3	19,6	110	węgiel 95	98	dr 100 E. El. 96	65	1590	śr. 362	śr. 168	1,9	0,8	240	3,6		
	<b>Razem parki</b>		<b>124</b>	<b>214,4</b>	<b>158,4</b>	<b>193,0</b>	<b>2009</b>	<b>1173</b>	<b>1452</b>	<b>750</b>	<b>726</b>	<b>10775</b>	śr. 382	śr. 188	<b>19,3</b>	<b>11,8</b>	<b>2570</b>	<b>49,1</b>		
	Zielone schroniska	2011-2012	44	79,2	61,6	71,3	-	-	-	-	-	-	-	-	0,2	0,02	17,4	0,32		
	<b>Razem:</b>		<b>168</b>	<b>293,6</b>	<b>220,0</b>	<b>264,3</b>	<b>2009</b>	<b>1173</b>	<b>1452</b>	<b>750</b>	<b>726</b>	<b>10775</b>	śr. 382	śr. 188	<b>19,5</b>	<b>11,9</b>	<b>2587</b>	<b>49,4</b>		

Redukcja ładunków zanieczyszczeń odprowadzanych do wód i gleby z oczyszczalni ścieków

**BZT5 15,64 Mg/r**  
**CHZT5 25,02 Mg/r**  
**zawiesiny 16,56 Mg/r**



PROGRAM  
REGIONALNY  
NARODOWA STRATEGIA SPÓJNOŚCI



Małopolska



UNIA EUROPEJSKA  
EUROPEJSKI FUNDUSZ  
ROZWOJU REGIONALNEGO



## Turystyka i przemysł kulturowy Małopolskiego Regionalnego Programu Operacyjnego na lata 2007-2013

### ○ I. PROJEKT: Markowy produkt turystyki górskiej „Zielone Schroniska” w paśmie Tatr Polskich

Obejmuje **7 tatrzańskich schronisk** PTTK: nad Morskim Okiem, Polanie Chochołowskiej, na Polanie Ornaczańskiej, Hali Kondratowej, Hali Gąsienicowej, w Dolinie Pięciu Stawów i w Dolinie Rostoki.

### ○ II. PROJEKT: Markowy produkt turystyki górskiej „Zielone Schroniska” w paśmie Beskidów, Gorców i Pienin.

Obejmuje **11 schronisk beskidzkich** PTTK: na Jaworzynie Krynickiej, nad Wierchomlą, Hali Łabowskiej, Przehybie, Hali Krupowej, Luboniu, Maciejowej, Starych Wierchach, Turbaczu, Leskowcu i Markowych Szczawinach

Cel projektów: uczynienie ze schronisk górskich PTTK miejsc bardziej przyjaznych ludziom i przyrodzie.

I. standaryzacja i poszerzenie tradycyjnej schroniskowej oferty;

budowa lub modernizacja urządzeń schroniskowych takich jak: kuchnie turystyczne z bezpłatnym wrzątkiem (o każdej porze dnia i nocy), suszarnie odzieży, sanitarne punkty pierwszej pomocy (wyposażone m.in. w defibrylator), narzędzia i punkty naprawy sprzętu , w wybranych schroniskach, wypożyczalnie takiego sprzętu, ładowarki telefonów komórkowych, system informacji turystycznej serwowanej przez urządzenia multimedialne, z możliwością rezerwacji miejsc „on line”, satelitarny dostęp do internetu, hotspoty,

II. uatrakcyjnienie pobytu: zagospodarowanie otoczenia schronisk

(nowe stoły, ławy, tarasy i miejsca widokowe), rewaloryzacja wnętrz niektórych pomieszczeń. W wybranych obiektach schroniskowe wystawy i prezentacje okolicznościowe (Morskie Oko, Chochołowska) w tym bogatsze w ekspozycje dotychczasowe Ośrodki KTG (Markowe Szczawiny, Turbacz, Jaworzyna Krynicka) i jeden nowy Ośrodek KTG (Przehyba). Zimowe szlaki i trasy narciarskie (Chochołowska, Beskid Sądecki, Gorce)

III. część proekologiczna: połączenie z siecią energetyczną baczówki Nad Wierchomlą, budowa 6 oczyszczalni ścieków, 4 nowe (Hala Gąsienicowa, nad Wierchomlą, Leskowiec, Stare Wierchy), w dwóch obiektach modernizacja (Chochołowska, Morskie Oko). Kolejne 8 obiektów (Chochołowska, Hala Łabowska, Hala Krupowa, Luboń, Maciejowa, nad Wierchomlą, Przehyba, Leskowiec) otrzyma kolektory słoneczne.

We wszystkich 18 obiektach uregulowana zostanie gospodarka odpadami, (segregacja, pojemniki na śmieci, prasy).

## Elementy programu to:

	Tatry	Beskidy
1. oczyszczalnie ścieków	2	4
2. sanitariaty	1	3
3. kolektory słoneczne	1	7
4. zagospodarowanie otoczenia	7	11
5. tarasy widokowe	-	4
6. wystrój wnętrz	2	3
7. elektryfikacja	-	1
8. częściowe przyst. dla niepełnosprawnych	-	1
9. elementy statutowe schronisk (suszarnie, kuchnie turyst., punkty napraw sprzętu, wrzątek, sprzęt p.pomocy)	7	11
10. muzea (ośrodki KTG)	-	4
11. kultura górską Karpat	2	4
12. gospodarka odpadami (prasy, segregacja)	7	11
13. trasy dla narciarstwa (skiturowego, biegowego)	1	4



**PROGRAM  
REGIONALNY**  
NARODOWA STRATEGIA SPÓJNOŚCI



**Małopolska**



**UNIA EUROPEJSKA**  
EUROPEJSKI FUNDUSZ  
ROZWOJU REGIONALNEGO



**Odnawialne źródła energii (kolektory słoneczne, MEW, fotowoltanika), biologiczne oczyszczalnie ścieków, gospodarka odpadami**



# Instalacje solarne

Chochołowska



Stara Roztoka



Turbacz



Orlica



Trzy Korony



Kalatówki

Hala Ornak



Markowe  
Szczawiny



# Fotowoltanika



Łabowska Hala



Wierchomla



# Ochrona powietrza - kotłownie



Kalatówki



Rozłoka



Chochołowska



Hala Ornak



Pięć Stawów



Chochołowska

# Tatry dla turystów



**Chochołowska**



**Hala Ornak**



**Kondratowa**



# Gospodarka odpadami



# Schronisko górskie jako element turystycznego szlaku.

- ⦿ usługi bytowe, schronienie, bezpieczeństwo,
- ⦿ elementy wychowawcze, edukacyjne, realizowane także przez zwyczaje, tradycję, właściwy przykład i postawę personelu i współużytkowników,
- ⦿ odbiornik (sporej zwykle ilości) nieczystości,  
element sanitacji szlaku.

# Schroniskowa infrastruktura

## kuchnie turystyczne



**Chochołowska**

Warnik w kuchni turystycznej



**Wierchomla**



**Hala Kondratowa**



**Morskie Oko**

# Schroniskowa infrastruktura,

suszarnie odzieży



**Kondratowa**

naprawa sprzętu



**Hala Ornak**



**Morskie Oko**



# Schroniskowe sanitariaty



**Wierchomla**

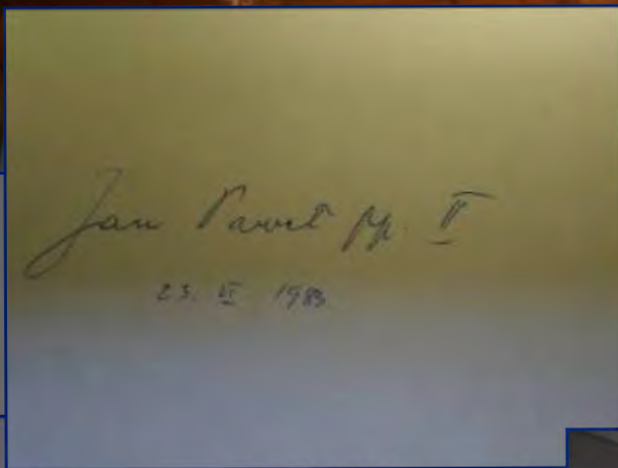


UNIA EUROPEJSKA  
EUROPEJSKI FUNDUSZ  
ROZWOJU REGIONALNEGO



Wystawy, ekspozycje,  
Ośrodki Kultury Turystyki Górskiej

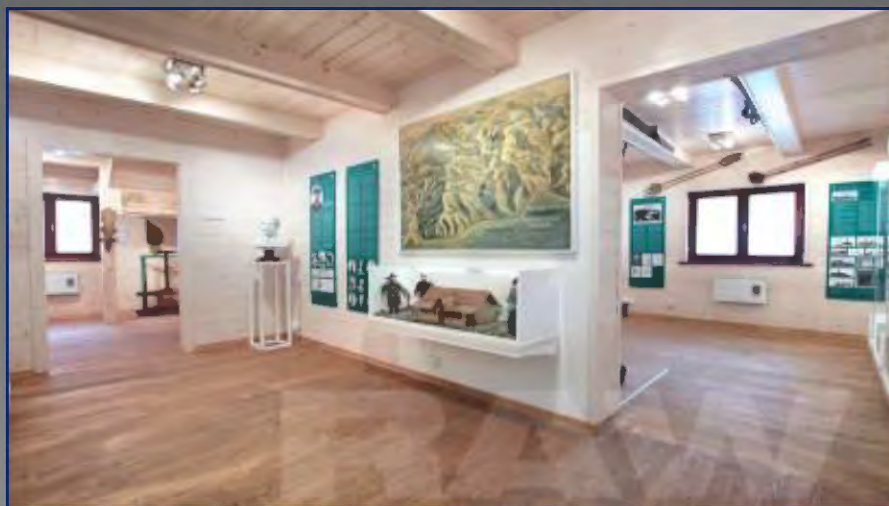
# Jan Paweł II Chochołowska, Morskie Oko



# MARKOWE SZCZAWINY – ośrodek muzealny i stacja GOPR



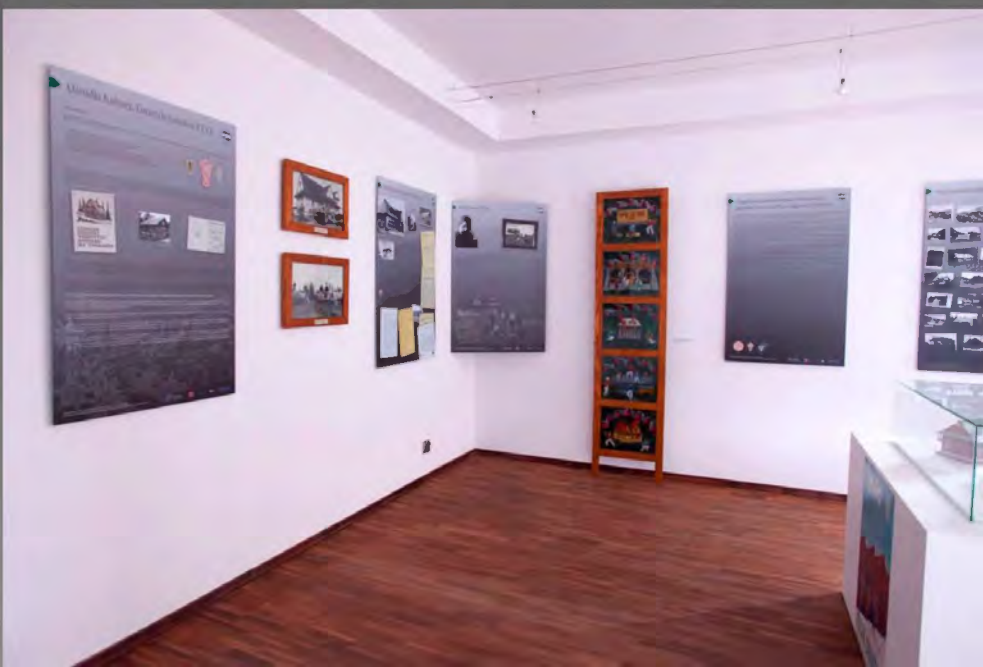
# MARKOWE SZCZAWINY - ekspozycja



# JAWORZYNA KRYNICKA ośrodek muzealny



# Turbacz ośrodek muzealny





**PROGRAM  
REGIONALNY**  
NARODOWA STRATEGIA SPÓJNOŚCI



**Małopolska**



**UNIA EUROPEJSKA**  
EUROPEJSKI FUNDUSZ  
ROZWOJU REGIONALNEGO



# Rewitalizacja wewnątrz

**Chochołowska, Morskie Oko,  
Maciejowa, Turbacz, Przehyba**



# CHOCHOŁOWSKA - rewitalizacja wnetrz

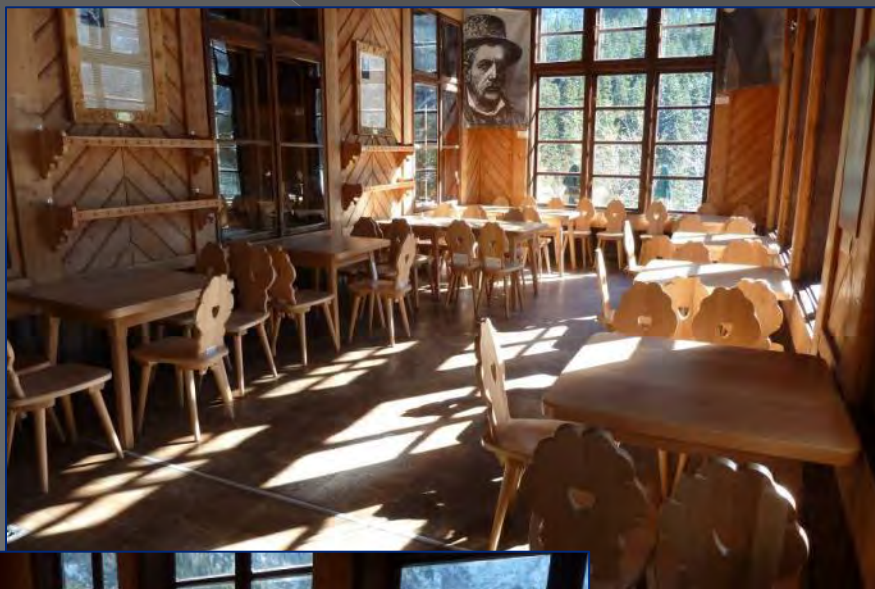


Wejście do schroniska



FOTELE I STOŁY W HOLU

# Schronisko PTTK nad Morskim Okiem, odnowienie wnętrza i mebli jadalni i schroniskowej werandy





Zielone Schroniska  
Polskie Towarzystwo Turystyczno-Krajoznawcze

Strona główna

Strona główna Szlaki turystyczne Atrakcje turystyczne Informator turystyczny Wydarzenia Komunikaty TPR/TOPR Ankiety

Rezerwuj nocleg

Schronisko:

Wybierz schronisko

Początek pobytu:

Koniec pobytu:

Szukaj!

Pogoda

Temperatura: 19°C / 12°C  
pogoda teraz: deszcz

Informator turystyczny

Strona parku LPZ

Oceń i opisz

Wydarzenia promowane



Wyłączenie z eksploatacji Domu Turysty w Zakopanem

Miejsce: Dłom Turysty PTTK w Zakopanem  
Data: 2012-09-30

Zobacz

Wybierz schronisko:



Schronisko górskie PTTK Karatówki

Zapraszamy do Schroniska Górskiego PTTK Karatówki, które położony jest w miejscowości Zakopanem, w Tatrzańskim Parku Narodowym na wysokości 1 000 m n.p.m. Toż przy szkole wsiadają z Kudłacz na Główny - w majowniczej dolinie Bystrzy. Kolejki zostały zbudowane w okresie międzywojennym w 1938 roku w rekordowo krótkim czasie 170 dni. Do postępu swego istnienia stałyby wady juneś da narodził i unowocześni. Podstawy poręby 1, 2, 3, 5 osobowe zremontowali bądź rozkwalifikali...

Zobacz



Schronisko górskie PTTK na Halli Gąsienicowej Murwaniec

W miejscowości położona jest Domek Gąsienicowy (Halli Gąsienicowej) na ws. 1500 m n.p.m. Połącze 118 mając podłogę w poziomie 1000-1100 m n.p.m. 4, 5, 6, 8, 10 - 12 osobowych Reakcją sąsiadów gąsienicowa promowa sąsiadów autobusów elektrycznych. Brak jest: Gąsienicowa i Gąsienicowa i Gąsienicowa...

Zobacz

# Portal informacyjno-rezerwacyjny



Hala Ornak

[www.schroniskapttk.pl](http://www.schroniskapttk.pl)



ładowarka telefonów i urządzeń GPS



Roztoka



UNIA EUROPEJSKA  
EUROPEJSKI FUNDUSZ  
ROZWOJU REGIONALNEGO



# Zimowe szlaki narciarskie,

skitury,  
rakiety śnieżne

informator, przewodnik

**ZIMA  
W TATRACH  
NA NARTACH SKITUROWYCH**

TATRY ZACHODNIE DOLINA CHOCHOŁOWSKA

PTTK  
Polski Turystyczny  
Towarzystwo Kajakowe

TATRY

W ramach projektu: Małopolski Fundusz Inicjatyw Społecznych „Zimowe Szlaki” w Tatrach Polskich.  
Projekt współfinansowany przez Urząd Marszałkowski Województwa Małopolskiego w ramach Regionalnego Programu Operacyjnego „Inicjatywy Społeczne” na lata 2007-2013.

Wojciech Szlachetkiewicz

**Skitouring  
w Tatrach Polskich**

ISBN 978-83-62473-11-3

Projekt współfinansowany przez Urząd Marszałkowski Województwa Małopolskiego w ramach Regionalnego Programu Operacyjnego „Inicjatywy Społeczne” na lata 2007-2013.

mapy szlaków



**PROGRAM  
REGIONALNY**  
NARODOWA STRATEGIA SPÓJNOŚCI



**Małopolska**



**UNIA EUROPEJSKA**  
EUROPEJSKI FUNDUSZ  
ROZWOJU REGIONALNEGO



# Defibrylatory



# Remonty, elewacje, ocieplenia, dachy Luboń, Roztoka, Kalatówki, Turbacz, Łabowska



LUBOŃ W.



ROZTOKA



KALATÓWKI

# Stare Wierchy



# Stare Wierchy





# Leskowiec



# Hala Łabowska



# Hala Łabowska



BUDOWA EKOLOGICZNEJ MINIPRZYSTANI  
ŻEGLARSKIEJ WRAZ Z SYSTEMAMI ODBIORU  
I SEGREGACJI ODPADÓW – WILKASY  
Nr UDA – RPWM. 06.01.03-28-003/10-00



**PROGRAM REGIONALNY**  
NARODOWA STRATEGIA SPÓJNOŚCI



UNIA EUROPEJSKA  
EUROPEJSKI FUNDUSZ  
ROZWOJU REGIONALNEGO



# Port Wilkasy jesienią 2010 r.



# W RAMACH

OSI PRIORYTETOWEJ 6

– „ŚRODOWISKO PRZYRODNICZE”.

DZIAŁANIE 6.1.

– „POPRAWA I ZAPOBIEGANIE DEGRADACJI ŚRODOWISKA PRZEZ BUDOWĘ, ROZBUDOWĘ I MODERNIZACJĘ INFRASTRUKTURY OCHRONY ŚRODOWISKA”.

PODDZIAŁANIE 6.1.3.

– „SYSTEM ODBIORU NIECZYSTOŚCI Z ŁODZI NA JEZIORACH”

**REGIONALNEGO PROGRAMU OPERACYJNEGO  
WARMIA I MAZURY 2007-2013**



**PROGRAM REGIONALNY**  
NARODOWA STRATEGIA SPÓJNOŚCI



UNIA EUROPEJSKA  
EUROPEJSKI FUNDUSZ  
ROZWOJU REGIONALNEGO



# POŁOŻENIE

- OTW PTTK Wilkasy położony jest w miejscowości Wilkasy 4 km na zachód od Giżycka
- Ośrodek leży nad jeziorem Niegocin trzecim co do wielkości jeziorem w Krainie Wielkich Jezior Mazurskich:

pow. 2604 ha, głębokość do 39,7 m, 3 klasa czystości wody, linia brzegowa na długości ponad 35 km, wymiary jeziora: 10,8 km x 4,8 km

# PORT OTW PTTK Wilkasy

- Długość pomostów i nabrzeża wynosi 380 m
- Możliwość cumowania 150 jachtów
- Budynek:
  - kubatura 2600 m<sup>3</sup>,
  - powierzchnia użytkowa 882,20 m<sup>2</sup>,
  - 2 kondygnacje
- Wysokość całkowita 11,74 m, szerokość 27,97 m
- Antresola: powierzchnia 96,6 m<sup>2</sup>. antresola na wieży kapitanatu 10,1 m<sup>2</sup>





# SYSTEM BEZPIECZEŃSTWA I INFORMACJI

1. Nowoczesne falochrony i pomosty
2. Radiostacja o zasięgu do 20 km
3. CB Radio
4. Punkt pierwszej pomocy przedmedycznej
5. Lampy sygnalizacyjne **SL 70** regulujące ruch w porcie wejście-wyście
6. System nagłośnienia pomostów i budynku

7. Agregat prądotwórczy zapewniający bezpieczeństwo w porcie w przypadku awarii sieci elektrycznej
8. Tablica ostrzegawcza pracująca w systemie GSM-PLUS WOPR, podająca zagrożenia pogodowe
9. Infokioski
10. System monitorów i projektorów pozwalający emitować filmy, prezentacje, ale również programy TV (z myślą o kibicach imprez sportowych)



606 962 414

Speed II  
twister 780

962 414

Speed I

CHA  
HT CZARTER

Espada

FRANCOIS





# INNE UDOGODNIENIA DLA TURYSTÓW

- Punkt ekspresowej naprawy łodzi
- 4 pokoje dające możliwość zakwaterowania na czas naprawy
- Sklep żeglarski
- Restauracja
- Pralnia i suszarnia odzieży (na żetony)
- Sala szkoleniowa nowocześnie wyposażona

- Możliwość slipowania małych jachtów
- Systemy wystawiennicze, umożliwiające prezentację okolicznościowych wystaw
- Internet bezprzewodowy
- Możliwość podłączenia jachtu do postumentu ROLTEC, umożliwiającego pobór prądu i wody
- Wózki transportowe do zaopatrzenia jachtów



# Dlaczego EKO ?

- ✓ Pompa ciepła
- ✓ Kolektory słoneczne
- ✓ Kurtyny powietrzne
- ✓ Segregacja odpadów
- ✓ Odbiór nieczystości z jachtów
  1. Urządzenie stacjonarne
  2. Urządzenie przenośne
- ✓ Separator oleju

**Prezentacja wykonana z materiałów Spółek PTTK:  
Karpaty, Bieszczady, Sudety i Mazury, Zarządu  
Majątkiem PTTK oraz własnych.**



**® Copyright PTTK  
Jerzy Kapłon**